



INPRECEM®

GUIDA **SISTEMI CAPPOTTO**



ANZALONE GESSI



ANZALONE GESSI

Da quattro generazioni, Anzalone Gessi, si occupa di produzione di gesso e derivati.

Grazie ad un'esperienza che viene da lontano tramandata di generazione in generazione ed una continua ricerca tecnologica, ha sviluppato un catalogo composto da tre linee di prodotti: Anzalone Gessi, Inprecem e Inprelime, con cui copre quasi ogni esigenza della moderna edilizia.



INPRECEM®

Linea premiscelati cementizi tradizionali e tecnologici.

Inprecem è il risultato della ricerca e sviluppo svolto nell'ultimo ventennio dalla Anzalone Gessi per soddisfare la domanda di un'edilizia moderna basata sulle regole della Comunità Europea, in materia di prodotti cementizi per l'edilizia.

Tutti i prodotti della linea Inprecem sono, infatti, conformi alle vigenti normative europee, rispettando i requisiti prestazionali necessari per la marcatura CE.



INPRELIME®

Linea premiscelati a base di calce idraulica naturale.

Inprelime è una linea di prodotti ecocompatibili, riciclabili, a base di calce idraulica naturale NHL3.5 a norma EN 459-1, progettata per il restauro storico architettonico e la bioedilizia.

La calce idraulica naturale permette la realizzazione di prodotti a basso contenuto di sali solubili, con caratteristiche meccaniche crescenti nel tempo ed elevati valori di permeabilità al vapore d'acqua.



ANZALONEGESSI

Linea gesso.

Grazie ad un'esperienza plurigenerazionale ed una continua ricerca di "ciò che è meglio" per la clientela, la Anzalone Gessi ha sviluppato una numerosa serie di prodotti tradizionali ed innovativi, a base gesso, nel rispetto delle normative europee in materia di prodotti per l'edilizia.



**CLICCA QUI PER GUARDARE
IL VIDEO SUI "SISTEMI CAPPOTTO"**

GUIDA SISTEMI CAPPOTTO INPRECEM

Possiamo definire i sistemi cappotto la misura più efficace per il contenimento dei consumi energetici di un edificio e per l'isolamento termico del suo involucro.

Una soluzione applicabile sia alle nuove costruzioni che agli edifici esistenti, capace di fornire sia nei mesi invernali che estivi non solo un tangibile risparmio economico sui consumi energetici, ma anche elevato comfort abitativo e, cosa sempre più importante al giorno d'oggi, un maggior valore economico all'immobile rispetto ad edifici termicamente meno "efficienti".

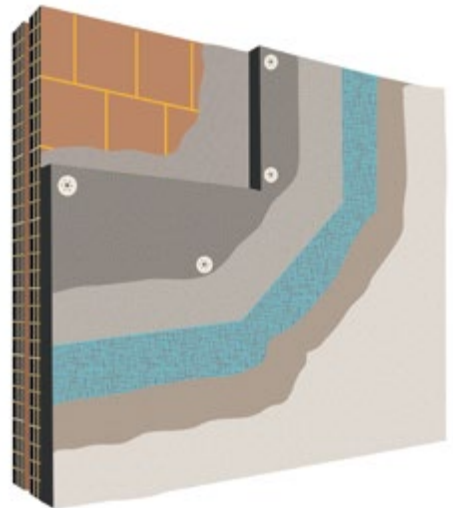
Ci sentiamo inoltre di risaltare che la riduzione dei consumi energetici produrrà una riduzione delle emissioni inquinanti, contribuendo a costruire un pianeta migliore per noi e per i nostri figli!

Un aspetto che riteniamo di grande importanza è la giusta collocazione.

Con questo piccolo opuscolo vogliamo illustrare i principali "Sistemi cappotto Inprecem" e porre risalto alle più importanti fasi applicative per una posa a regola d'arte secondo le linee guida tecniche Europee.

Tipologie di sistemi cappotto INPRECEM:

- Sistema cappotto con lastra in EPS con Grafite (Polistirene espanso additivato con Grafite)
- Sistema cappotto con lastra in EPS (Polistirene espanso)
- Sistema cappotto con pannelli in lana minerale (Lana di Vetro/Lana di Roccia)
- Altro: Sughero, Pannelli in Resina Fenolica, Poliuretano Espanso, Fibra di legno



**CLICCA QUI PER GUARDARE
IL VIDEO SUI "SISTEMI CAPPOTTO"**

INCOLLAGGIO:

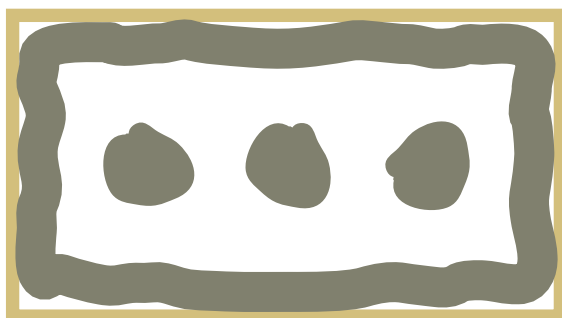
È possibile incollare i pannelli con 2 metodologie:

1. Bordo perimetrale e punti centrali:

È l'applicazione ottimale su supporti non perfettamente planari. Consiste nel realizzare un cordolo omogeneo e continuo con il rasante/collante, (**Inprecem FL6** o **Inprecem FL5**) collocando due o tre punti centrali.

(Vedi figura a seguire)

N.b: è fondamentale assicurare una copertura di almeno il 40% del pannello

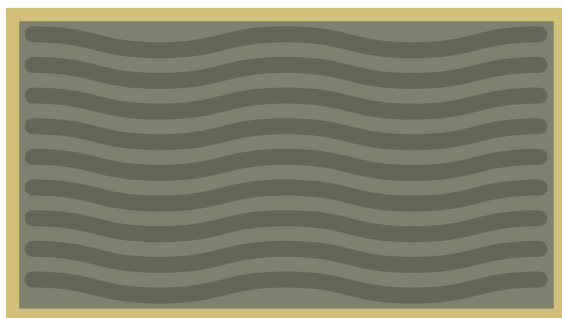


2. Dentata omogenea:

È l'applicazione ottimale su supporti con buona planarità.

Consiste nell'applicare il rasante/collante (**Inprecem FL6** o **Inprecem FL5**) omogeneamente su tutta la superficie del pannello con spatola dentata.

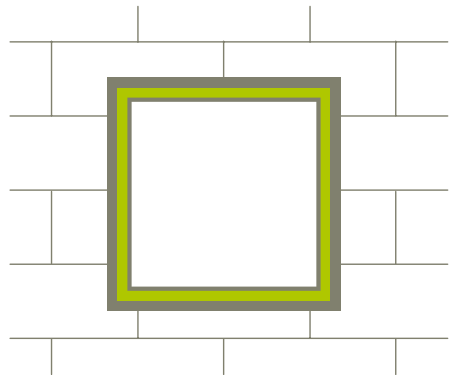
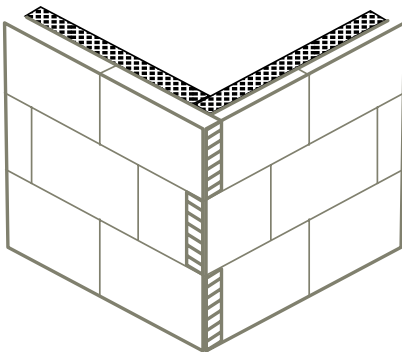
(Vedi figura a seguire)



**CLICCA QUI PER GUARDARE
IL VIDEO SUI "SISTEMI CAPPOTTO"**

Durante la posa dei pannelli è importante tenere in considerazione una serie di accorgimenti:

- **Eventuali fughe vanno riempite con lo stesso isolante o schiume idonee;**
- **Non deve essere presente rasante/collante all'interno delle fughe;**
- **Eliminare eventuali sporgenze di pannelli isolanti tramite abrasione (su pannelli in materiale sintetico) o tramite rasatura di compensazione (su pannelli in lana minerale);**
- **Incollare i pannelli dal basso verso l'alto, utilizzando profili di partenza se previsti;**
- **E' di estrema importanza sfalsare i pannelli fra loro, anche in prossimità degli spigoli;** (Vedi figura a seguire)
- **L'accosto fra pannelli (sia orizzontale che verticale) non deve mai coincidere con angoli o spigoli di porte o infissi, sagomare quindi il pannello di conseguenza** (Vedi figura a seguire).



**CLICCA QUI PER GUARDARE
IL VIDEO SUI "SISTEMI CAPPOTTO"**

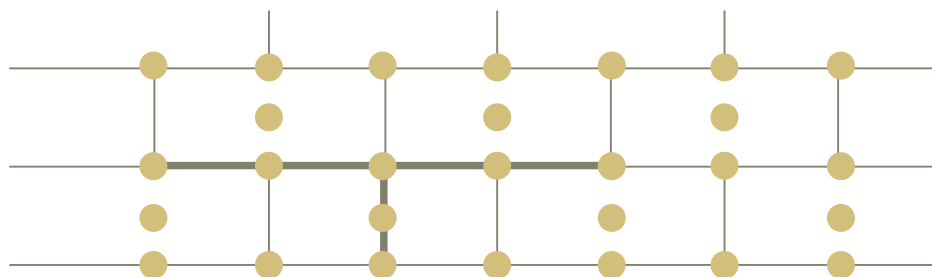
TASSELLATURA:

È possibile procedere alla tassellatura solo dopo che siano trascorse almeno 24 H dall'incollaggio dei pannelli.

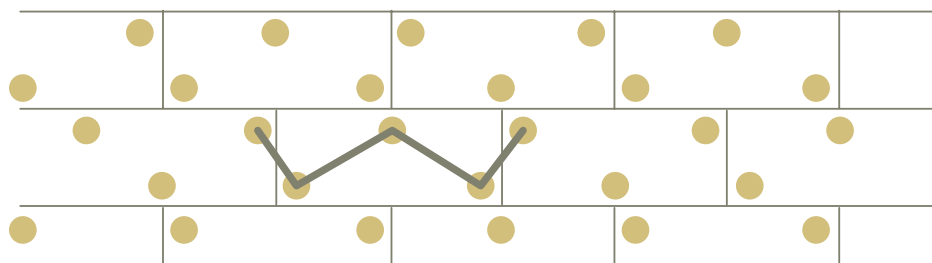
È di grande importanza il rispetto del corretto schema di tassellatura.

Qui di seguito due schemi di tassellatura a seconda della tipologia di pannello utilizzato:

Schema a T (*EPS, Resina fenolica, Estruso, Poliuretano Espanso, Sughero*):



Schema a W (*Pannelli in lana minerale : Lana di vetro o Lana di Roccia*):



La scelta della lunghezza del tassello va effettuata garantendo l'ancoraggio dello stesso sulla muratura, attraversando quindi l'intero strato di intonaco.

Il foro su cui inserire il tassello va effettuato solo a collante perfettamente asciutto, utilizzando punte per trapano del diametro del tassello utilizzato (solitamente 8 o 10 mm).

I tasselli devono essere inseriti a filo con l'isolante, è possibile tuttavia incassare i tasselli all'interno dell'isolante tramite fresatura dello stesso e successiva applicazione di un apposito tappo.



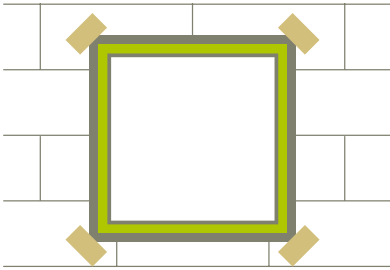
**CLICCA QUI PER GUARDARE
IL VIDEO SUI "SISTEMI CAPPOTTO"**

RASATURA:

Eseguire la rasatura al fine di realizzare la seguente stratigrafia:

Rasante - Rete - Rasante.

Applicare una prima mano di rasante (**Inprecem FL6 Grigio** o **Inprecem FL5**



Bianco) sulla quale annegare la rete di armatura a rasante ancora fresco, avendo cura di sormontare la stessa per c.ca 10 cm.

In prossimità degli angoli di porte e finestre è opportuno inserire un doppio strato di armatura, applicando sul pannello, prima della rasatura ed in diagonale, delle strisce di rete della misura di cm 20 x 30 c.ca.

(Vedi figura accanto)

A rasante asciutto procedere alla seconda mano di rasatura con gli stessi rasanti. È possibile tuttavia, se necessario, utilizzare per la seconda mano rasanti a grana media o grana grossa, quali **Inprecem FL7,FL8,FL11,FL12**.

FINITURA COLORATA:

Dopo aver lasciato maturare la rasatura per 15/20 gg circa, si può procedere all'applicazione della finitura colorata.

Al fine di garantire la miglior protezione e resistenza dagli agenti atmosferici l'applicazione di un rivestimento a spessore è sempre la scelta più opportuna.

Le tipologie di rivestimento consigliate sono le seguenti:

- **Inprecolor Rivestimento Acrilsilossanico (grana 1 mm o 1,5 mm);**
- **Inprecolor Rivestimento Acrilsilossanico Compatto (grana 1,2 mm);**
- **Inprecolor Rivestimento Acrilico con AntiAlga (grana 1mm o 1,5mm).**

Procedere all'applicazione del primer di sottofondo (**Inprecolor Sottofondo AcrilSilossanico/Acrilico**) e, trascorse almeno 24 ore, all'applicazione del rivestimento a spessore (**Inprecolor Rivestimento AcrilSilossanico/Acrilico con AntiAlga**).

In casi specifici, consultando il nostro servizio tecnico, è possibile valutare l'applicazione di una Pittura.

Si sconsiglia altamente l'applicazione di Rivestimenti minerali.



**CLICCA QUI PER GUARDARE
IL VIDEO SUI "SISTEMI CAPPOTTO"**



ANZALONE GESSI



ANZALONE GESSI S.r.l.

Contrada Scarlata S.N. - San Cataldo (CL)

Tel/fax 0934 573232

info@anzalone-gessi.it

www.anzalone-gessi.it - www.inprecem.it

